

## TAURON Dystrybucja Spółka Akcyjna

[OMR]

### Wytyczne projektowe

*Przebudowa sieci nN obwód L-2 zasilanej ze stacji  
JGJ28202 w m. Kostrzyca ul. Kościuszki  
(KZ nr JG/001511/25)*

*Niniejsze wytyczne projektowe nie stanowią gotowych rozwiązań technicznych, ale są materiałem określającym zakres przyszłego projektu, umożliwiającym wykonanie prawidłowej wyceny przyszłego projektu.*

Opracował:

24.07.2025

X *Igor Połubiński*

---

Podpisany przez: Połubiński Igor

Zatwierdził:

24.07.2025

X   
TAURON Dystrybucja S.A.  
Oddział w Jeleniej Górze  
Specjalista wiodący ds. planowania sieci  
Wydział Planowania i Rozwoju  
Marek Kośmider

---

Podpisany przez: Kośmider Marek

Jelenia Góra, lipiec 2025

## Cel realizacji zadania

Podstawę realizacji zadania stanowi konieczność przebudowy istniejącego obwodu nN L-2, z stacji transformatorowej nr. JGJ28202 w m. Kostrzyca ul. Kościuszki w celu poprawy paramentów zasilania istniejących odbiorców i możliwości przyłączenia nowych odbiorców oraz ze względu na stan techniczny istniejącej infrastruktury elektroenergetycznej.

### 1) Powiązanie z projektami/programami realizowanymi w TAURON Dystrybucja S.A.

Brak

### 2) Opis stanu istniejącego

- Stacja transformatorowa SN/nN JGJ28202.
- Obwód L-2 ze stacji JGJ28202 zbudowany z:
  - linii napowietrznej nieizolowanej AL. 4x25mm<sup>2</sup>, AL. 4x35mm<sup>2</sup>
  - linii napowietrznej izolowanej AsXS<sub>n</sub> 4x70mm<sup>2</sup>, AsXS<sub>n</sub> 4x50mm<sup>2</sup>, AsXS<sub>n</sub> 4x35mm<sup>2</sup>, AsXS<sub>n</sub> 4x25mm<sup>2</sup>
  - linii kablowych NA2XY-J 4x240mm<sup>2</sup>, NA2XY-J 4x120mm<sup>2</sup>, YAKXS 4x240mm<sup>2</sup>, YAKXS 4x120mm<sup>2</sup>, YAKXS 4x70mm<sup>2</sup>, YAKXS 4x35mm<sup>2</sup>, YAKY 4x70mm<sup>2</sup>, YAKY 4x50mm<sup>2</sup>, YAKY 4x35mm<sup>2</sup>, YAKY 4x25mm<sup>2</sup>, YKY 4x50mm<sup>2</sup>,
  - słupów typu ŻN oraz słupa wirowanego,
  - złącza kablowe nN.

### 3) Stan projektowany

#### POWIĄZANIE PO STRONIE nN

#### **Obwód L-2 ze stacji JGJ28202 oraz proj. obwód L-9.**

- Istniejący obwód L-2 zasilany ze stacji nr JGJ28202 należy rozdzielić na dwa osobne obwody. Nowy obwód należy wyprowadzić z pola rezerwowego kablem typu NA2XY-J 4x120mm<sup>2</sup> z istn. rozdzielnicy nN w stacji transformatorowej nr JGJ28202, kablem należy wejść na słupową konstrukcję stacji transformatorowej.
- Od stacji transformatorowej nr JGJ28202 do słupa nr JGJ386163 należy zabudować dwutorowo linie napowietrzną wykonaną przewodem typu AsXS<sub>n</sub> 4x70 mm<sup>2</sup>, wymieniając istniejącą linie napowietrzną oraz równolegle zabudowując drugą linie napowietrzną dla nowego proj. obwodu. Istniejących odbiorców należy przepiąć w taki sposób aby zachować równomierność obciążenia modernizowanego obwodu L-2 oraz proj. obwodu L-9. Na słupie JGJ386163 zabudować rozłącznik bezpiecznikowy słupowy w celu powiązania oraz podziału obwodów. Przekroje przewodów linii dobrać pod kątem obciążalności prądowej, dopuszczalnego poziomu spadku napięcia oraz spełnienia wymagań ochrony przeciwporażeniowej zgodnie z obowiązującymi w tym zakresie przepisami i standaryzacją. Przebudowę ww. obwodów prowadzić w miarę możliwości po istniejącej trasie.
- Na słupie nr JGJ386163 należy rozgałęzić obwód L-2 oraz proj. obwód L-9.
- Wymienić istniejącą linie napowietrzną (L-2 w stronę m. Mysłakowic) na AsXS<sub>n</sub> 4x70 mm<sup>2</sup> w relacjach:

- od słupa nr JGJ386163 do słupa nr JGJ412606.
- od słupa nr JGJ404613 do słupa nr JGJ386321.
- od słupa nr JGJ386321 do słupa nr JGJ386317.
- od słupa nr JGJ386321 do słupa nr JGJ386969.
- Wymienić istniejącą linię napowietrzną (proj. L-9 w stronę m. Kowary) na AsXSn 4x70 mm<sup>2</sup> w relacjach:
  - od słupa nr JGJ386163 do słupa nr JGJ386168.
- Wymienić istniejące słupy nN typu ŻN. Zabudować nowe słupy w odpowiedniej lokalizacji. Zastosować żerdzie wirowane typu „E”. Żerdzie, fundamenty płytowe z prefabrykatów betonowych dobrać pod kątem funkcji słupa i rodzaju gruntu. Przebudowę ww. odcinka napowietrznego wykonać po nowej trasie niekolidującej z istniejącymi zabudowami.
- Istniejące zestawy złączowo-pomiarowe znajdujące się na słupach należy przenieść na nowe słupy. W przypadku złego stanu technicznego, zestawy złączowo-pomiarowe stanowiące własność TD S.A. należy wymienić na nowe.
- Istniejące kable wprowadzić na nowe słupy i zabudować ograniczniki przepięć.
- W przypadku nieuzyskania na istniejącym uziemiu wartości rezystancji wymaganej, należy uziom rozbudować.
- Istniejące przyłącza napowietrzne nieizolowane oraz o przekroju mniejszym niż 4x25mm<sup>2</sup> należy wymienić stosując przewód izolowany AsXSn o przekroju min. 4x25 mm<sup>2</sup>.

### **Oświetlenie drogowe**

- Na sieci dystrybucyjnej równolegle z istniejącym obwodem L-2 przy ul. Kościuszki, jest zawieszony przewód zasilający oświetlenie drogowe (obwód z szafki oświetleniowej SO-1) – 2 punkty świetlne przy ul. Jeleniogórskiej (przy posesji nr 10 i nr 20), będące własnością Gminy Mysłakowice.
- Przewód oświetleniowy wzdłuż obwodu L-2 przy ul. Kościuszki należy zdemontować.
- Należy poinformować Gminę Mysłakowice o planowanym terminie demontażu tego obwodu oświetleniowego.
- Przy ul. Jeleniogórskiej znajduje się obwód oświetleniowy zasilany od strony m. Mysłakowice (szafka oświetleniowa SO-13). Przewód oświetleniowy wymienić na AsXSn 2x25 mm<sup>2</sup>. Na wymienianych słupach z oprawami oświetleniowymi zabudować nowe wysięgniki, istniejące oprawy przewiesić na nowe słupy.
- Na etapie projektowania, należy dokonać sprawdzenia w terenie możliwości realizacji niniejszych wytycznych – w przypadku braku takich możliwości, nowe rozwiązania uzgodnić z TAURON Nowe Technologie S.A.
- Projekt w zakresie sieci oświetleniowej należy uzgodnić z TAURON Nowe Technologie S.A.

### **Światłowody**

- Na sieci dystrybucyjnej są zawieszone światłowody.  
Projekt w zakresie sieci światłowodowej należy uzgodnić z:
  - Dolnet Group sp. z o.o.
  - ZICOM NEXT Sp. z o.o.

### UWAGI

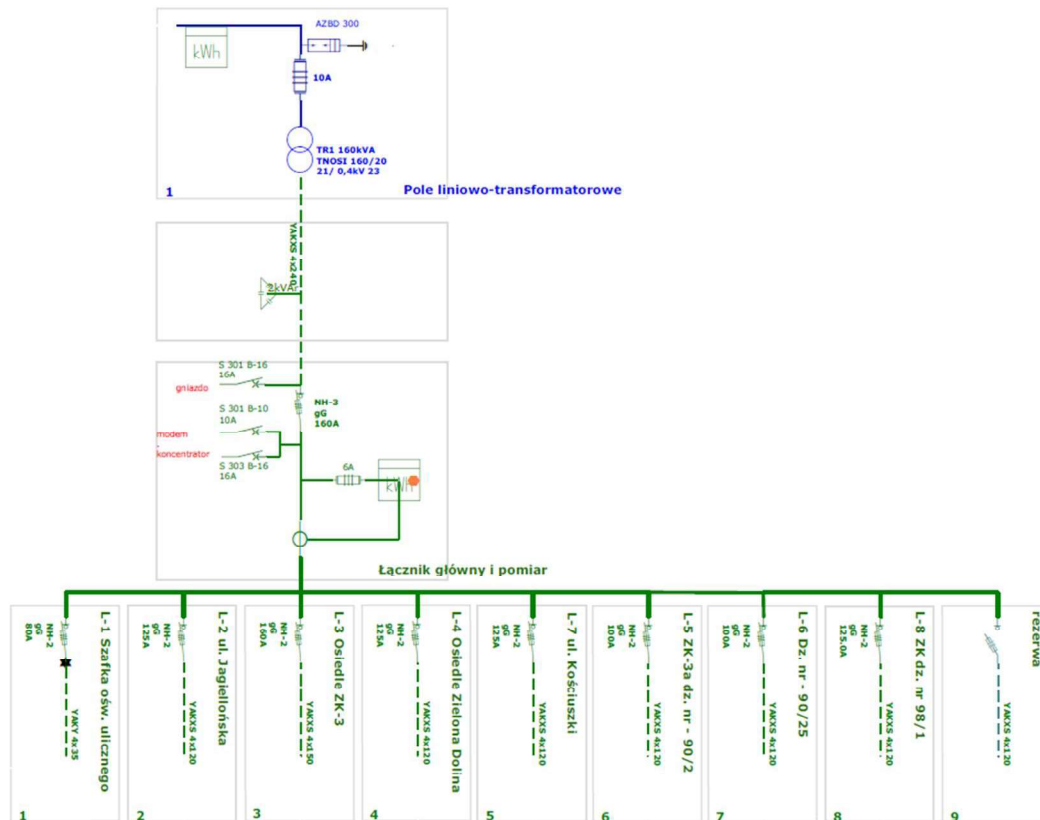
- Dokumentację projektową oraz prace budowlano-montażowe wykonać zgodnie z obowiązującymi przepisami oraz aktualnymi standardami TAURON Dystrybucja S.A.:
  - Standard techniczny nr 38/2021 warunków budowy elektroenergetycznych linii kablowych niskiego napięcia na terenie TAURON Dystrybucja S.A. (wersja pierwsza),
  - Standard techniczny nr 2/2014 – budowy przyłączy napowietrznych i kablowych nN w TAURON Dystrybucja S.A. (wersja trzecia).
  - Standard techniczny nr 1/2014 budowy zestawów złączowych, złączowo-pomiarowych i pomiarowych w sieci dystrybucyjnej nN w TAURON Dystrybucja S.A. (wersja piąta).
  - Standard techniczny nr 18/2016 dla warunków budowy elektroenergetycznych linii napowietrznych nN na terenie TAURON Dystrybucja S.A. (wersja druga).
- W przypadku braku możliwości realizacji w/w zakresu prac należy uzgodnić z OMI ewentualną zmianę proponowanego rozwiązania.
- Trasę i sposób doprowadzenia wymienianych przyłączy do istniejących budynków należy uzgodnić z właścicielami budynków.
- Realizację planowanych prac należy prowadzić w miarę możliwości w taki sposób aby możliwe było maksymalnie skrócenie czasu wyłączenia odbiorców zasilanych z przebudowanej linii kablowej nN. W przypadku braku możliwości realizacji planowanych prac w w/w sposób, na czas robót należy przewidzieć alternatywny sposób zasilania odbiorców.
- Niniejsze wytyczne projektowe nie stanowią gotowych rozwiązań technicznych, ale są materiałem określającym zakres przyszłego projektu, umożliwiając wykonanie prawidłowej wyceny przyszłego projektu.

### **4) Załączniki graficzne**

- Mapy sytuacyjne z modernizowaną linią nN.
- Schemat stacji transformatorowej SN/nN JGJ28202.

### **5) Załączniki**

- Zał. nr 1 - szacowane nakłady.
- Zał. nr 2 - pismo do Dolnet Group sp. z o.o.
- Zał. nr 3 - pismo do ZICOM NEXT Sp. z o.o.
- Zał. nr 4 - pismo do Gminy Mysłakowice



**JGJ28202 Kościuski**  
 Tauron Dystrybucja S.A. Oddział w Jeleniej Górze  
 Region Jelenia Góra  
 Aktualizował: M. Kolaszewska  
 Data aktualizacji: 01.04.2016

*Przebudowa sieci nN obwód L-2 zasilanej ze stacji  
JGJ28202 w m. Kostrzyca ul. Kościuszki  
(KZ nr JG/001511/25)*

Wymienić istniejące słupy  
ŻN na słupy wirowane  
dostosowane do nowych  
warunków pracy.

Przylączya napowietrzne do  
budynków wymienić na  
AsXSn min. 4x25 mm<sup>2</sup>.

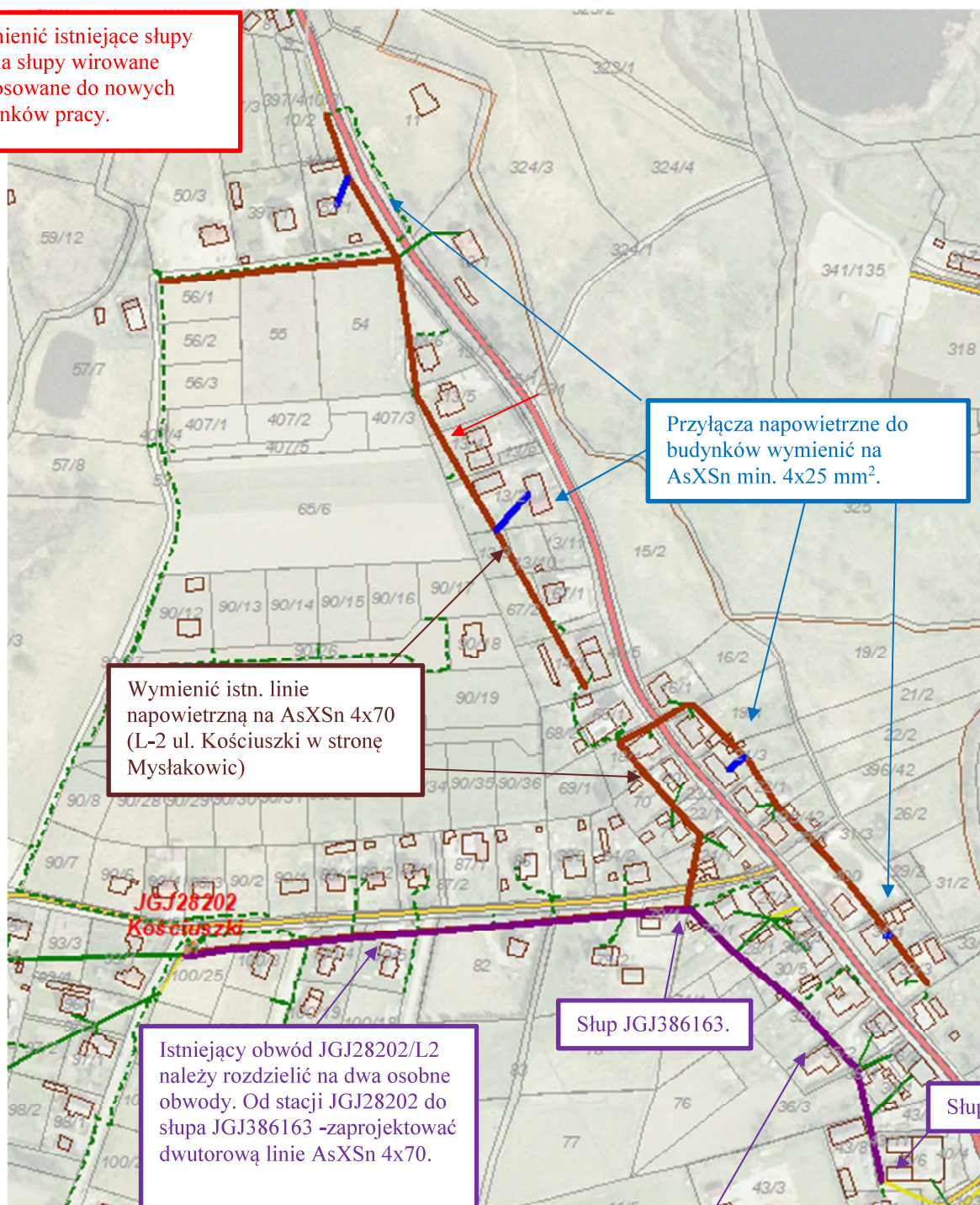
Wymienić istn. linie  
napowietrzną na AsXSn 4x70  
(L-2 ul. Kościuszki w stronę  
Mysłakowic)

Słup JGJ386163.

Słup JGJ386168.

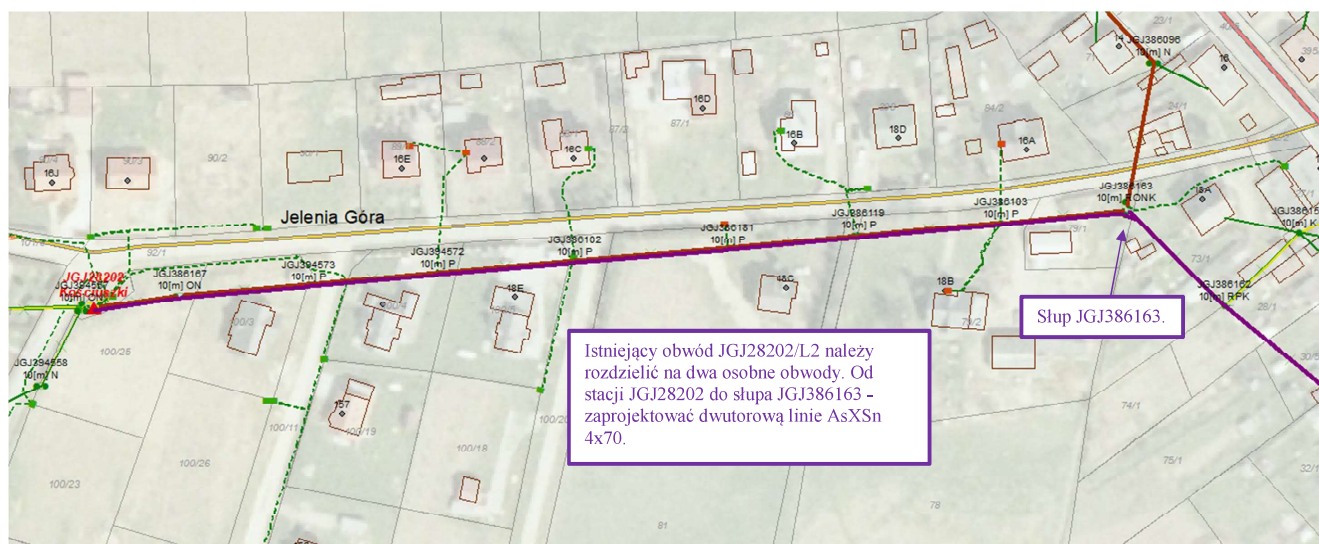
Istniejący obwód JGJ28202/L2  
należy rozdzielić na dwa osobne  
obwody. Od stacji JGJ28202 do  
słupa JGJ386163 -zaprojektować  
dwutorową linię AsXSn 4x70.

Istniejącą linię napowietrzną wymienić na AsXSn 4x70.  
(Proj. obwód L-9 kier. m. Kowary). Obwód powstały  
po rozdzieleniu istn. obwodu L-2.



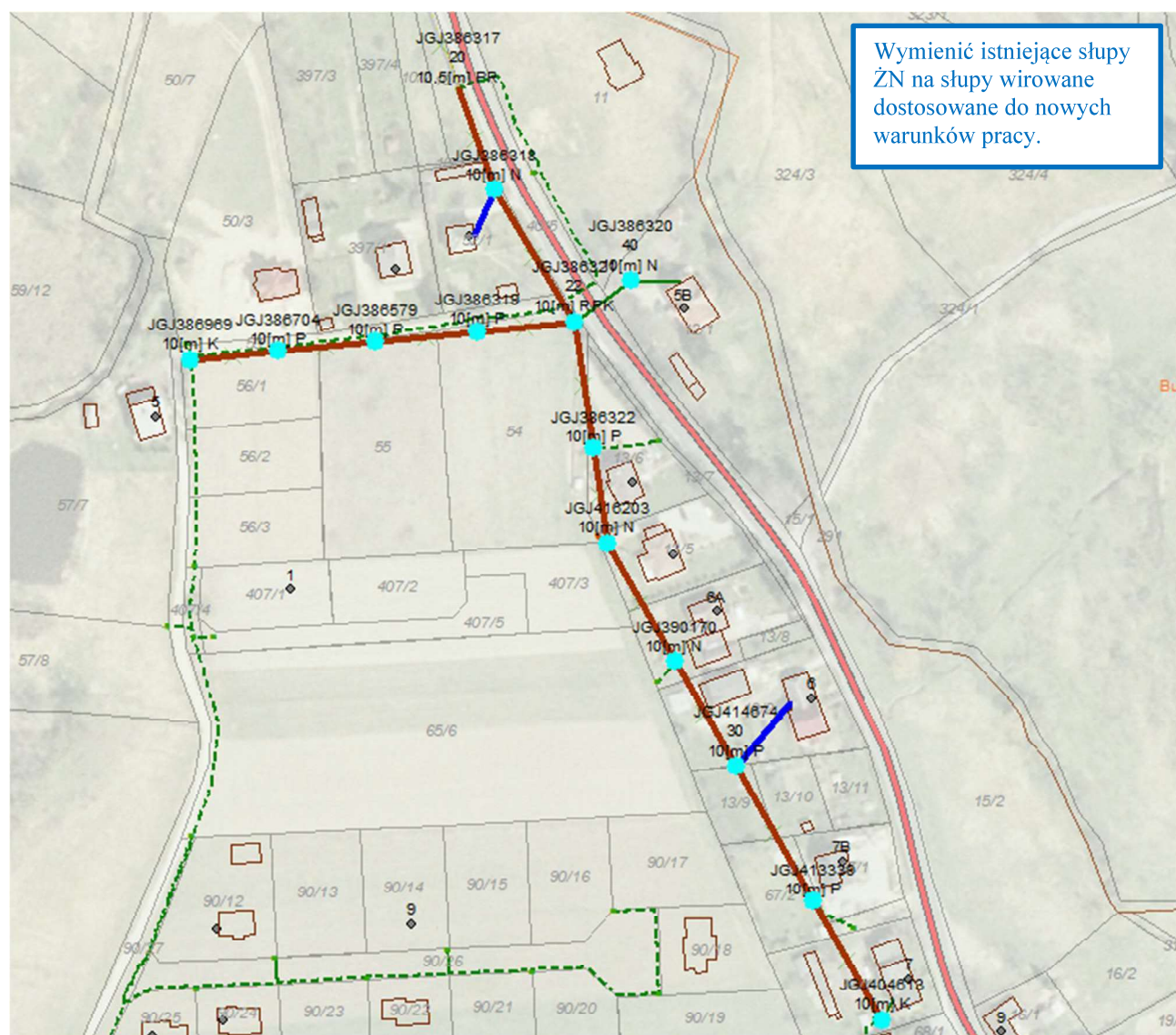


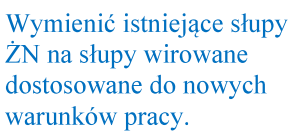
*Przebudowa sieci nN obwód L-2 zasilanej ze stacji JGJ28202 w m. Kostrzyca ul.  
Kościuszki  
(KZ nr JG/001511/25)*











Istn, linie napowietrzną  
AsXS<sub>n</sub> 4x70 mm<sup>2</sup> oraz  
izolowane przyłącza do  
budynków przenieść na  
wymienione słupy